

Étude de cas – Évènement sur un pipeline de gaz naturel

Situation initiale

9h47, lundi 16 janvier, -20°C : Accrochage d'une conduite de haute pression de gaz naturel par un entrepreneur.

Fuite en cours.

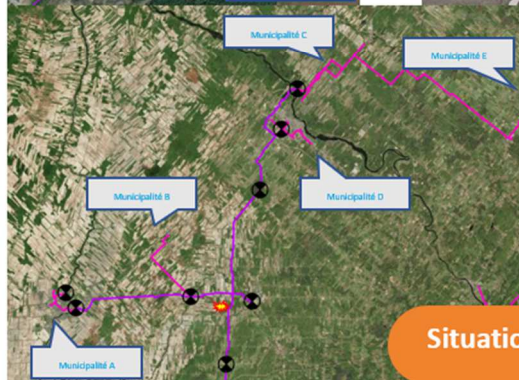
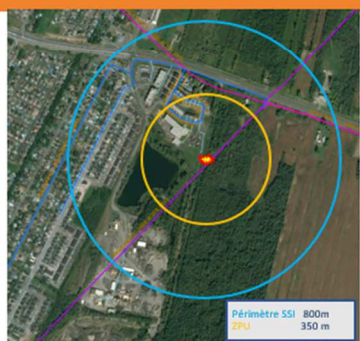
Conséquences

- Rupture enflammée de conduite
- Point de fuite
 - Périmètre SSI : 800 m
 - Zone Planification Urgence : 350 m
 - Durée flammes : env. 45 min
- Impacts locaux
 - 1 décès et vingtaine de blessés (brûlures à divers degrés)
 - 250 résidences évacuées (env. 550 personnes)
 - 1 école primaire (env. 800 étudiants et employés)
 - Résidences et école dans la zone brûlée
 - Fermeture de route provinciale
- Impacts régionaux
 - Perte d'électricité temporaire (déclenchement artère)
 - Perte d'alimentation en gaz (env. 4 250) pour une durée prolongée (est. 1 semaine) dont secteur industriel, agricole, CHSLD et résidentiel

La situation décrite ainsi que le réseau gazier présenté sont fictifs.

▼ Conditions actuelles		24 dernières heures	Radar météo	Satellite	Foudre
 - 20°C °C °F	Enregistrées à : Aéroport Date : 07h00 HAE 16 janvier				
	Condition : Nuageux . soleil Pression : 98,30 kPa Tendance : À la baisse	Températi : -20,1 °C Point de rosée : Humidité : 90%	Vent Nord-Ouest 17 km/h Humidex : Visibilité : 6,5 km		

Situation terrain



Situation régionale

Nom _____

Coordonnées _____

Intervention d'urgence concertée

Enjeux de la situation

N°	Enjeux d'urgence	Localisation de l'enjeu (sur site / hors site)	Responsables
1			
2			
3			
4			
5			

Actions de différents partenaires d'intervention d'urgence

N°	Intervenant d'urgence	Actions / Décision	Intervenant d'urgence	Actions / Décision	
1	Service de sécurité incendie	•	6	Coordonnateur municipal de sécurité civile	•
2	Police	•	7	Autorités provinciales (ORSC)	•
3	Services ambulanciers	•	8	Autorités fédérales	•
4	Travaux publics / MTQ	•	9	Compagnie de gaz	•
5	Autorité municipale	•	10	Autres	• • •

Se préparer

- _____
- _____
- _____

- _____
- _____
- _____

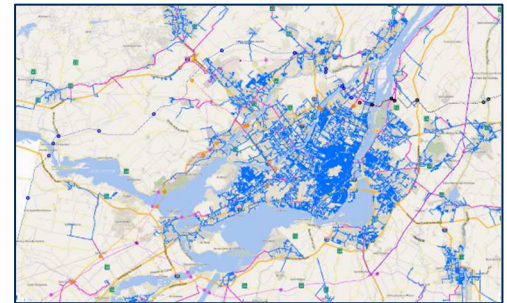
Ressources disponibles

Ressources et références – incidents de pipeline

Cadre référence intervention pipelines (CRIP), MPS



Le portail du MSP - IGO2 avec les réseaux de pipelines



Cadre de coordination de site de sinistre, MSP



Trousse d'information pour le coordonnateur municipal de la sécurité civile



Guide d'intervention en présence de gaz naturel de réseau, Énergir



Guides des bonnes pratiques en aménagement à proximité du réseau de transmission de gaz naturel, Énergir

